



Du 16 au 21 mai 2027

CROISIÈRE DE 6 JOURS / 5 NUITS - RÉF. POF_EDA

Porto et la vallée du Douro

Bruxelles - PORTO - REGUA - VEGA DE TERON (Espagne) - Salamanque - SENHORA DA RIBEIRA - LEVERINHO - PORTO - Bruxelles

Plongez au coeur de l'ambiance festive et chaleureuse du Portugal et de l'Espagne où vous pourrez découvrir un art de vivre singulier. Vous visiterez Porto, subtil mélange de modernité et d'histoire célèbre pour son vin, ou encore Salamanque et sa cathédrale, ville d'or de l'Espagne. Elle possède une riche culture architecturale, religieuse et gastronomique.

Coup de Coeur : Salamanque et sa prestigieuse université, l'une des plus anciennes d'Europe

Les temps forts

- Navigation dans la vallée du Douro jusqu'à la frontière espagnole
- Un combiné original pour découvrir le Portugal et l'Espagne
- LES INCONTOURNABLES
 - La Casa de Mateus et le musée du Douro à Régua
- L'accompagnement exclusif les voyages l'Avenir

PROGRAMME DE LA CROISIÈRE (6 JOURS / 5 NUITS)



Jour 1 : Bruxelles - PORTO

Vol au départ de Bruxelles vers Porto. Transfert et embarquement à 17h. Présentation de l'équipage et cocktail de bienvenue.

Porto "by night". Lors d'un tour panoramique en autocar, vous découvrirez l'une des plus anciennes villes d'Europe, classée au patrimoine mondial de l'UNESCO. Les épopées maritimes l'ont ouverte sur le monde et l'ont peu à peu métamorphosée. Aujourd'hui, la ville dévoile l'éclat de sa splendeur passée, vous apercevrez notamment la gare de Sao Bento, célèbre pour ses azulejos.

Escale de nuit.



Jour 2 : PORTO - REGUA

Au bord de l'océan Atlantique, la deuxième ville du Portugal offre aux visiteurs un cachet unique. Entre son dédale d'escaliers et de ruelles encombrées de linge se dévoilent les murs éclairés garnis d'azulejos. Ces fresques typiques en carreaux de faïence bleue, racontent, dans le quartier de la Ribeira, sa vie, son passé, ses croyances.

Visite de Porto. Départ en autocar vers centre-ville de Porto. Visite de l'église Saint-François (intérieur), à deux pas des rives du Douro, elle est l'un des édifices religieux les plus symboliques de Porto. Route vers le palais de la bourse (intérieur). Visite de ce magnifique manoir du XIXe siècle situé au cœur du centre historique de la ville, une merveille d'architecture néoclassique et chargée d'histoire. Puis, vous vous rendez dans un atelier d'azulejos. Les magnifiques carreaux d'azulejos que vous verrez à Porto et dans tout le Portugal sont le résultat d'une forme d'art qui a une longue histoire dans le pays et qui a commencé pendant l'occupation arabe de la péninsule ibérique. Tirant son nom de l'arabe "Zellige" - pierre polie, les carreaux et les mosaïques sont peints et ornés de motifs botaniques, animaliers et historiques dans des tons bleus et blancs. Une occasion unique de découvrir cet art ancestral. Retour au bateau.

Après-midi en navigation. Vous voguez dans la vallée du Douro. Bordé de vignes sur près de 200 km, le fleuve d'or se dévoile aux voyageurs et arbore une nature sauvage et préservée. Pour apprivoiser le fleuve, des barrages et écluses calment son cours. Vous passerez la gigantesque écluse de Carrapatello la plus haute d'Europe avec 35 m de dénivelé.

Arrivée à Régua en soirée.

Escale de nuit. Soirée animée.



Jour 3 : REGUA - VEGA DE TERRON (Espagne)

Le matin : **visite de la Casa de Mateus et le musée du Douro à Régua**. Départ à pied pour le musée du Douro. Situé sur les bords du Douro, ce musée alliant tradition et modernité permet de découvrir la passionnante histoire du Douro et les méthodes de vinification de cette belle région classé Patrimoine de l'Humanité. Poursuite en autocar vers la Casa de Mateus à Vila Real. Magnifique édifice baroque du XVIIIe siècle, il est le plus beau et le plus étonnant manoir du nord du Portugal. Cette bâtisse baroque, datant du XVIIIe siècle, appartient à la famille d'Albuquerque. La demeure est étonnante avec un savant mélange de murs blancs et de granits portugais le tout en style rococo. Vous vous baladerez notamment dans le magnifique jardin de massifs de buis et de charmille qui forment un « tunnel de verdure ». Continuation en autocar vers le bateau à Pinhao.

Après-midi en navigation vers Vega de Teron. Vous naviguez au cœur des plus célèbres vignobles de Porto. C'est là que les hommes ont taillé les montagnes pour façonner des terrasses aux lignes ondulantes couvertes de vignes. Nourries par les brumes du fleuve et inondées de soleil, elles produisent le célèbre vin de Porto. Vous franchirez les écluses de Valeira et Pocinho.

Arrivée en soirée. Escale de nuit. Soirée à thème espagnol à bord.



Jour 4 : VEGA DE TERRON - Salamanque - SENHORA DA RIBEIRA

Journée à Salamanque. Salamanque exprime une joie de vivre et un dynamisme hors du commun. Son patrimoine architectural n'est pas en reste et son cœur historique a été classé au patrimoine mondial de l'UNESCO. Vous sillonnerez la ville à pied, la cathédrale et la fameuse université qui aujourd'hui se targue d'une renommée internationale. Fondée au XIIe siècle, elle fait partie de ces lieux incontournables à voir et à revoir.

Retour à bord et départ en navigation vers Senhora da Ribeira. **Vous retrouvez la magnifique vallée du Douro couverte de vignes en treilles plongeant magistralement dans le fleuve. De courbes en méandres, c'est un spectacle dont on ne se lasse pas.**

Escale de nuit. Soirée de gala.



Jour 5 : SENHORA DA RIBEIRA - LEVERINHO

La route des vins de Porto et Pinhão. Départ en autocar vers la route des vins de Porto. La vigne était déjà largement cultivée au Portugal depuis l'Empire romain. En 1756, le marquis de Pombal créa la Compagnie générale de la viticulture de la région Alto Douro, dont la fonction était de définir la première région délimitée du monde. La route sinueuse parcourt des coteaux aux superbes paysages, avec le Douro qui coule au fond de la vallée, entre les montagnes. Continuation vers Pinhão, arrêt dans une quinta pour une dégustation de vins. Puis, visite de la gare de Pinhão, l'un des sites historiques de la vallée du Douro, réputée pour ses superbes fresques Azulejo. Retour au bateau.

Après-midi en navigation. Profitez de ce dernier regard sur la magnifique vallée du Douro et laissez-vous transporter vers ces terres façonnées par l'homme.

Escale de nuit. Soirée folklorique à bord.



Jour 6 : LEVERINHO - PORTO - Bruxelles

Petit déjeuner buffet à bord. Débarquement à 9h. Vol retour vers Bruxelles. Fin de nos services.

Notre prix comprend

Le vol Bruxelles - Porto (aller/retour). la croisière en pension complète du dîner du J1 au petit déjeuner buffet du J6 - les boissons incluses à bord (hors cartes spéciales) - le logement en cabine double climatisée avec douche et WC - l'animation - l'assistance de l'équipe d'animation à bord - le cocktail de bienvenue - la soirée de gala - la soirée à thème espagnole - la soirée folklorique - l'assurance assistance/rapatriement - les taxes portuaires - les excursions - l'accompagnement les voyages l'Avenir

Notre prix ne comprend pas

Les boissons figurant sur les cartes spéciales, les boissons prises lors des excursions ou des transferts - l'assurance annulation/bagages - les dépenses personnelles - la hausse carburant - les taxes supplémentaires.

Transport

Vol Bruxelles-Porto (aller/retour) inclus.

Formalités

Carte nationale d'identité ou passeport en cours de validité obligatoire. Les ressortissants hors UE sont priés de consulter leur ambassade ou leur consulat.

LES PLUS CROISIEUROPE

- **Pension complète - BOISSONS INCLUSES** aux repas et au bar
- Cuisine française raffinée - **Dîner et soirée de gala** - Cocktail de bienvenue
- **Wifi gratuit** à bord
- Système audiophone pendant les excursions
- Présentation du commandant et de son équipage
- Animation à bord
- Assurance assistance/rapatriement
- Taxes portuaires incluses

MENTIONS

NB : Pour des raisons de sécurité de navigation, la compagnie et le commandant du bateau sont seuls juges pour modifier l'itinéraire de la croisière. Le nombre d'embarcadères est limité sur le Douro, nos bateaux peuvent se trouver amarrés côte à côte et les horaires d'arrivée aux escales ainsi que l'ordre des excursions peuvent être modifiés.

Le nombre d'embarcadères est limité sur le Douro, nos bateaux peuvent se trouver amarrés côte à côte et les horaires d'arrivée aux escales ainsi que l'ordre des excursions peuvent être modifiés.

L'abus d'alcool est dangereux pour la santé, à consommer avec modération.

Bulletin de participation

« Porto et la vallée du Douro »

Du 16 au 21 mai 2027

**Pour enregistrer votre réservation,
merci de nous renvoyer le bulletin de participation à l'adresse
suivante :**

CROISIEUROPE - Rue Ravenstein 56 à 1000 Bruxelles

Nouveau : Ligne téléphonique spéciale Lecteurs de l'Avenir/CroisiEurope :
02/514.21.49

Tél général : 02/514.11.54 – E-mail : avenir@croisieurope.com

Mme/Mlle/M.

Nom de jeune fille.....

Date de naissance.....

Adresse.....

Tél. GSM E-mail.....

Accompagné(e) de : Mme/Mlle/M.....

Nom de jeune fille

Date de Naissance

Adresse

Tél..... GSM E-mail

Cabine	Prix par personne
<input type="checkbox"/> Pont principal double	2 199 €
<input type="checkbox"/> Pont principal single	2 699 €
<input type="checkbox"/> Pont intermédiaire double	2 299 €
<input type="checkbox"/> Pont intermédiaire single	2 799 €
<input type="checkbox"/> Pont supérieur double	2 399 €
<input type="checkbox"/> Pont supérieur single	2 899 €

En option : Je souhaite réserver l'assurance annulation & bagages :

OUI / NON

Prime de 5,6 % du montant sur l'ensemble du dossier

Suite à votre inscription, vous recevrez un contrat de réservation de la part de CroisiEurope. Un acompte de 30% est demandé à la réception de ce contrat, afin de valider votre inscription.

Par la présente, je souscris un contrat de voyage à forfait selon les conditions particulières de vente de CroisiEurope (de notre brochure La Passion des Croisières 2026)

J'autorise CroisiEurope à utiliser mes données personnelles du présent formulaire pour le contrat de mon inscription au voyage et j'accepte d'être tenu informé des différents produits ou promotions par e-mail et/ou par la poste des lecteurs de l'Avenir - CroisiEurope.

Date.....Signature pour accord.....

MS GIL EANES

5 ancres • 66 cabines • Douro

CODE BATEAU : GIL_NV



MS GIL EANES

Construit et inauguré en 2015, ce bateau de nouvelle génération propose de vastes espaces privatifs comme communs et est doté de grandes fenêtres panoramiques. Les élégantes tonalités de taupe, bronze et blanc se marient à merveille au turquoise qui évoque les azulejos.



RESTAURANT



RÉCEPTION



SALON / BAR

Les cabines des ponts supérieur et intermédiaire disposent de larges baies vitrées avec balcons à la française. 4 suites sont réparties sur ces deux ponts, 2 d'entre elles situées sur le pont supérieur disposent de transats. Sur le pont principal, les larges fenêtres invitent à profiter du paysage depuis le confort des cabines.

Situé au niveau du pont principal, le restaurant est l'endroit où tous les repas sont servis pendant la croisière. Le salon / bar est situé à l'avant du pont intermédiaire et accueillera les passagers lors des soirées animées, jeux apéritif, il dispose également d'une terrasse à l'avant. Pour des moments de détente, le pont soleil est équipé d'une piscine bordée de transats.



PONT SOLEIL - PISCINE

MS GIL EANES

PONTS ET DÉTAILS TECHNIQUES

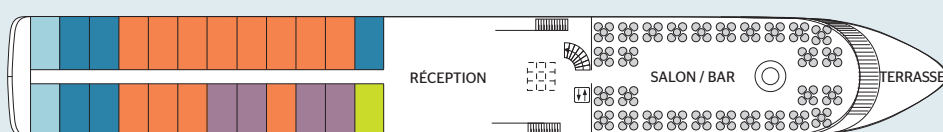
PONT SOLEIL



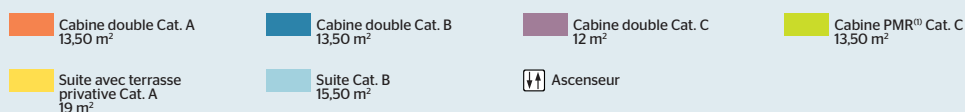
PONT SUPÉRIEUR



PONT INTERMÉDIAIRE



PONT PRINCIPAL



PONT SOLEIL :

- Piscine
- Transats
- Grand espace ombragé

PONT SUPÉRIEUR :

- Espace détente
- Cabines extérieures

PONT INTERMÉDIAIRE :

- Salon / bar avec piste de danse avec terrasse à l'avant
- Réception
- Cabines extérieures

PONT PRINCIPAL :

- Restaurant
- Cabines extérieures

Année de construction : 2015

Nombre de ponts : 3

Ascenseur

Membres d'équipage : 25

Longueur : 80 mètres

Largeur : 11,40 mètres

Nombre de cabines : 66

Capacité en passagers : 132

Cabine PMR[®] : 1

La capacité maximale du bateau est de 66 cabines. En fonction des impératifs de croisières, cette capacité peut être modifiée contractuellement.




SUITE AVEC TERRASSE PRIVATIVE - PONT SUPÉRIEUR


MS GIL EANES

LES CABINES


Choix entre 3 catégories de cabines :

Catégorie A : 

cabine bénéficiant
d'un emplacement "premium".

Catégorie B : 

cabine bénéficiant
d'un emplacement "intermédiaire".

Catégorie C : 

cabine pouvant être de taille
légèrement inférieure et bénéficiant
d'un emplacement "standard".

PONT SUPÉRIEUR - 34 CABINES avec balcon à la française, grandes fenêtres panoramiques coulissantes

Cat. A : • 18 cabines doubles - 2 lits séparables - 13,50 m²
• 2 suites avec terrasses privatives
- 2 lits séparables - 19 m²

Cat. B : • 14 cabines doubles - 2 lits séparables - 13,50 m²

PONT INTERMÉDIAIRE - 24 CABINES avec balcon à la française, fenêtres coulissantes

Cat. A : • 12 cabines doubles - 2 lits séparables - 13,50 m²

Cat. B : • 5 cabines doubles - 2 lits séparables - 13,50 m²
• 2 suites - 2 lits séparables - 15,50 m²
• 1 cabine PMR⁽¹⁾ - 1 grand lit - 13,50 m²

Cat. C : • 4 cabines doubles - 2 lits séparables - 12 m²

PONT PRINCIPAL - 8 CABINES avec fenêtres

Cat. A : • 2 cabines doubles - 2 lits séparables - 13,50 m²

Cat. B : • 4 cabines doubles - 2 lits séparables - 13,50 m²

Cat. C : • 2 cabines doubles - 2 lits séparables - 12 m²

COMMODITÉS

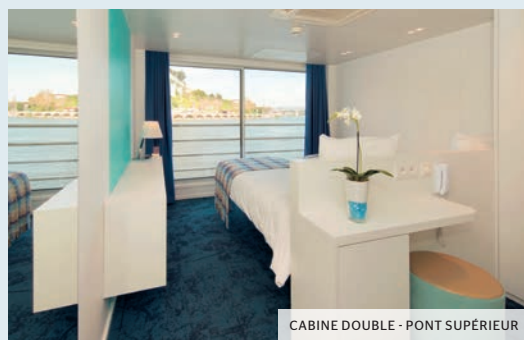
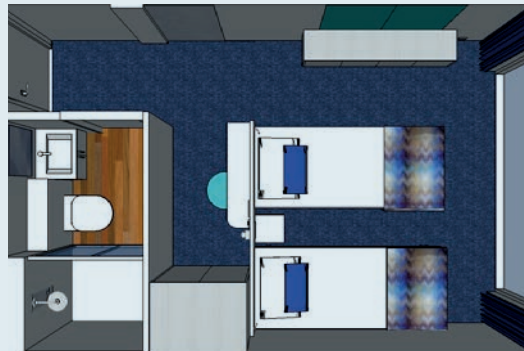
- Téléviseur
- Téléphone intérieur
- Coffre-fort
- Climatisation réversible
- Électricité 220V
- Wi-Fi

- Salle de bain avec douche et WC
- Sèche-cheveux
- Sélection de produits de bain
- Linge de toilette

NB : pas de service de blanchisserie à bord

(1) PMR : Personne à Mobilité Réduite.

PLAN 3D CABINE DOUBLE



CABINE DOUBLE - PONT SUPÉRIEUR

NUMÉRO DE TÉLÉPHONE D'URGENCE TEMPORAIRE,
valide uniquement durant vos dates de croisière : **00 351 961 374 510**